

ĒKU UN IZBŪVJU TEHNISKĀ PASE

Nr. 100

Pilsēta Olaine

rajons Rīgas

ielā, prosp. Kūdras mājas Nr. 4

pagasts _____

māju nosaukums _____

kvartāls Nr. _____ grupā Nr. _____ grunts _____

Nr. liters

1
place

Nc

Pamat

Palīge

Izbūve

Корā

Sastād

izpildī

Pārbaud

Direkt

0110

Zemes gabala eksplikācija (kv. m)

[illegible]

Nr. 1A

5/10
do-
20
OK
2

tība

Bibikes bei Lila

Ēku un izbūvju vērtība Ls

199

03 06

•10•

2

105

2

Fr. 2

Kopja pareiza

Uz zemes gabala atrodošās izbūves

[illegible]

Sastādīts

Izmaiņas ienestās

1993. g. «30» 07. 07. 1997. 06

199__ g. «__»

199___ g. ()

Izpildīja: / paigals /

Pārbaudīja: I. Balodis

VU «P» -1 1995 3000 373

Kopija pareiza

APBŪVES SITUĀCIJAS PLĀNS			INVENT. LIETA Nr.	M 1:500
Adrese	Olaines pilsēta		Uzvārds	Paraksts
	Kūdras iela 4		Izp. J. Kupfers	Datums 03.06.97.
Kvart.	Grupa	Grunts	Pārb. V. Salmanis	

Plāns — Поэтажный

celtni
строения 1

Olaines pilsētā (ciematā) Rīgas rajona
района

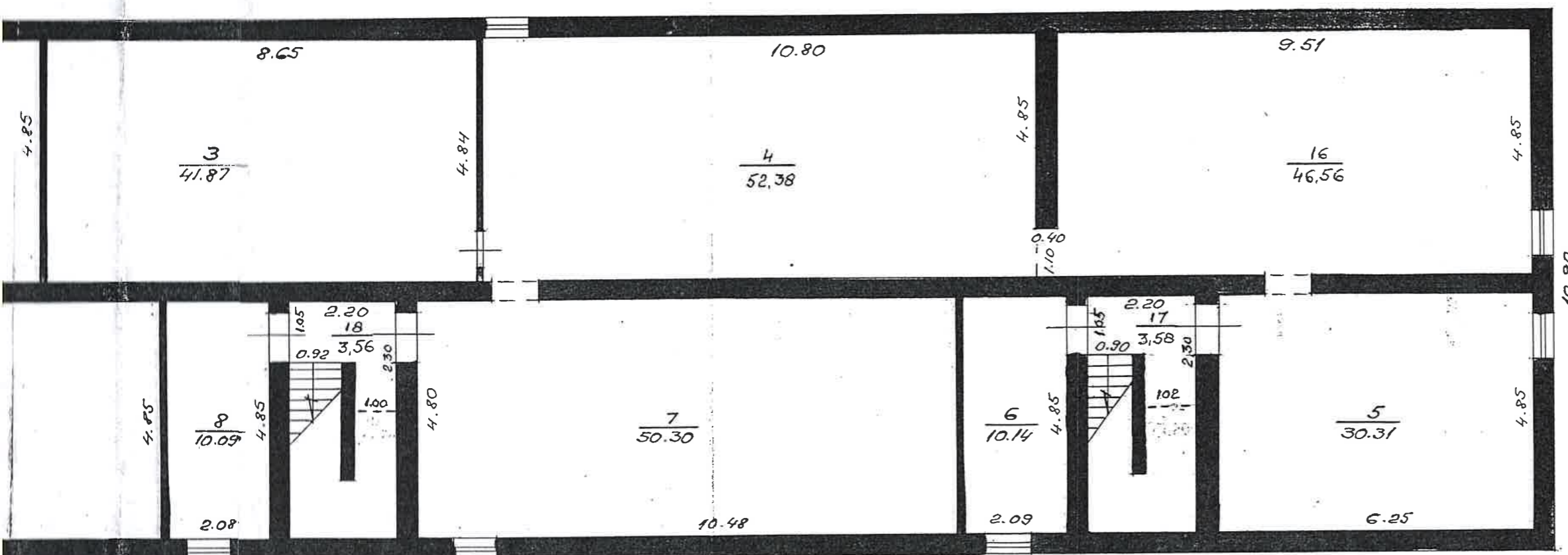
Olaines kūdras fabr. ēka № 43

Kūdras iela 4

2-10

Inventarizācijas
dokumenti dabā
pārbaudīti un
izmaiņas izpildītas
« 03 » 06 1997 g.
Izpild. *AS*
Pārbaud. _____

Aduse, telpas 2, 4, 15-20



Inventarizators - Инвентаризатор

Контролер - Контролер

30. sept.

1973 g.

Kopija pareiza

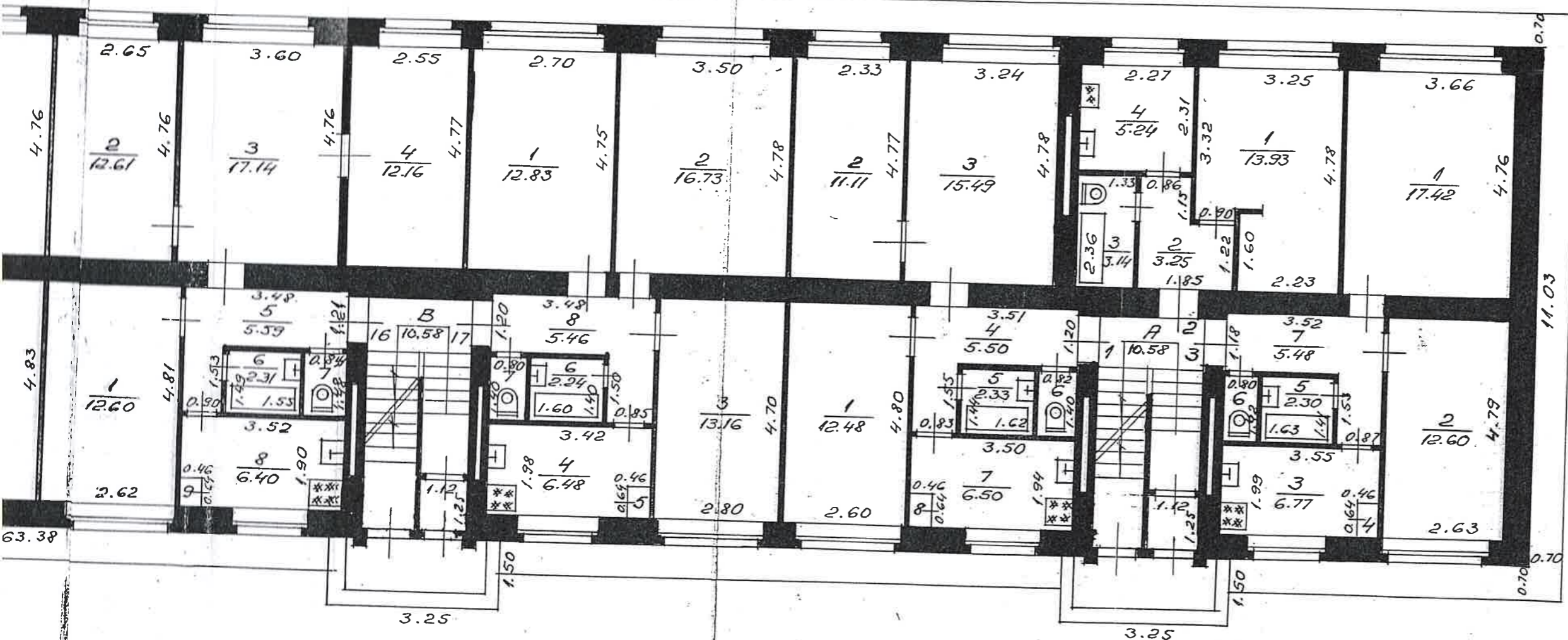
Stāva plāns — Поэтажный план

celtnei № 1
строения № 1

город (поселок) Olaines pilsēta (ciematā) Rīgas rajonā
Kudras iela 4. район
Olaines kaudas fabrika № 43

Inventarizācijas dokumenti dabā pārbaudīti un izmaiņas izpildītas
«03» 06 1997 g.
Izpild. [signature]
Pārbaud. _____
aduse,

1. Stāvs — Этаж
H = 2.50



Inventarizācijas dienests — ЗЕМЕС ДИЕНЕСТА
Rasētais — РАСЕТАЯС
Kontrolējis — КОНТРОЛЕЖИС
30. sept. 1997 g.
Kopija pareiza

Stāva plans — KĀRĒJĀKĀ

Inventarizācijas
dokumenti dabā
pārbaudīti un
izmaiņas izpildītas

« 03 » 06 1977 g.

Izpild. *[Signature]*

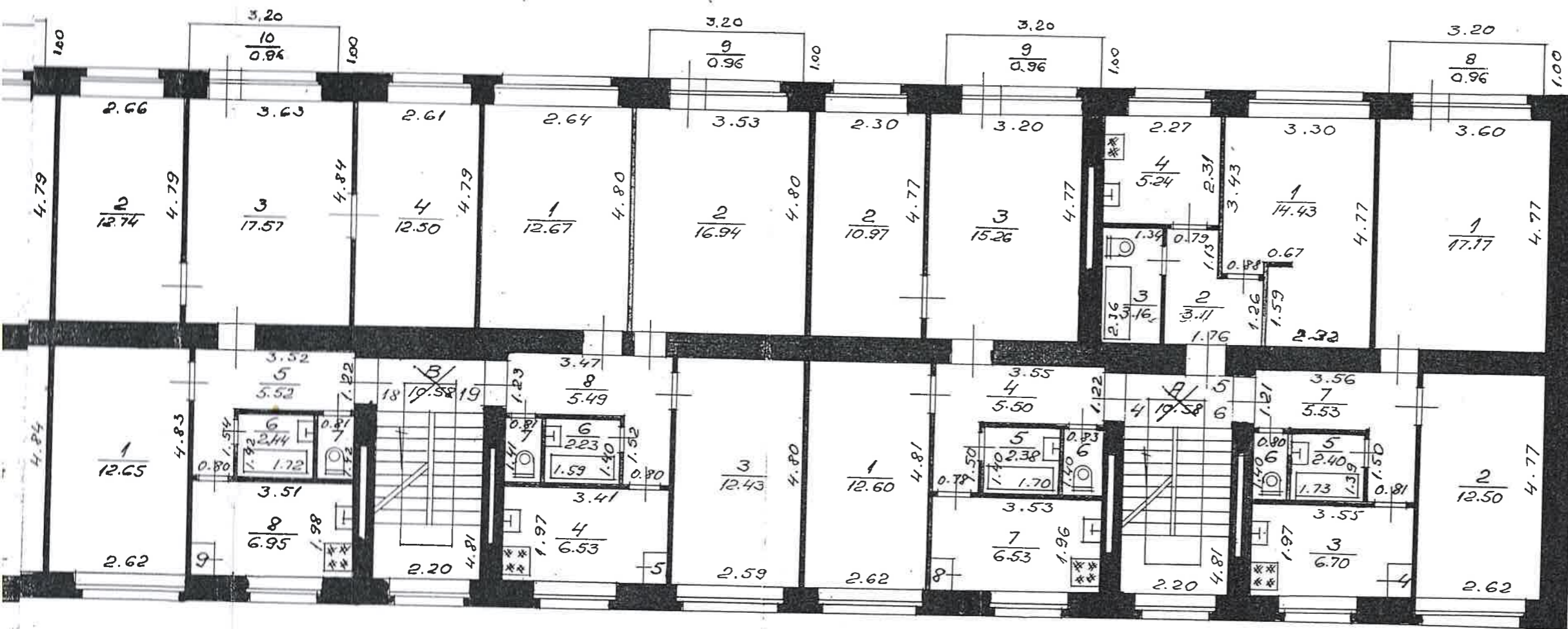
Pārbaud. _____

adrese, balkoni, kāpņu telpas

gorod (poselok) Olaines pilsētā (ciematā) Rīgas rajonā
Kūdras ielā 4. rajona
Olaines kūdras fab. ēka iela № 43

2. Stāvs-ĒTĀJ

H=2.50

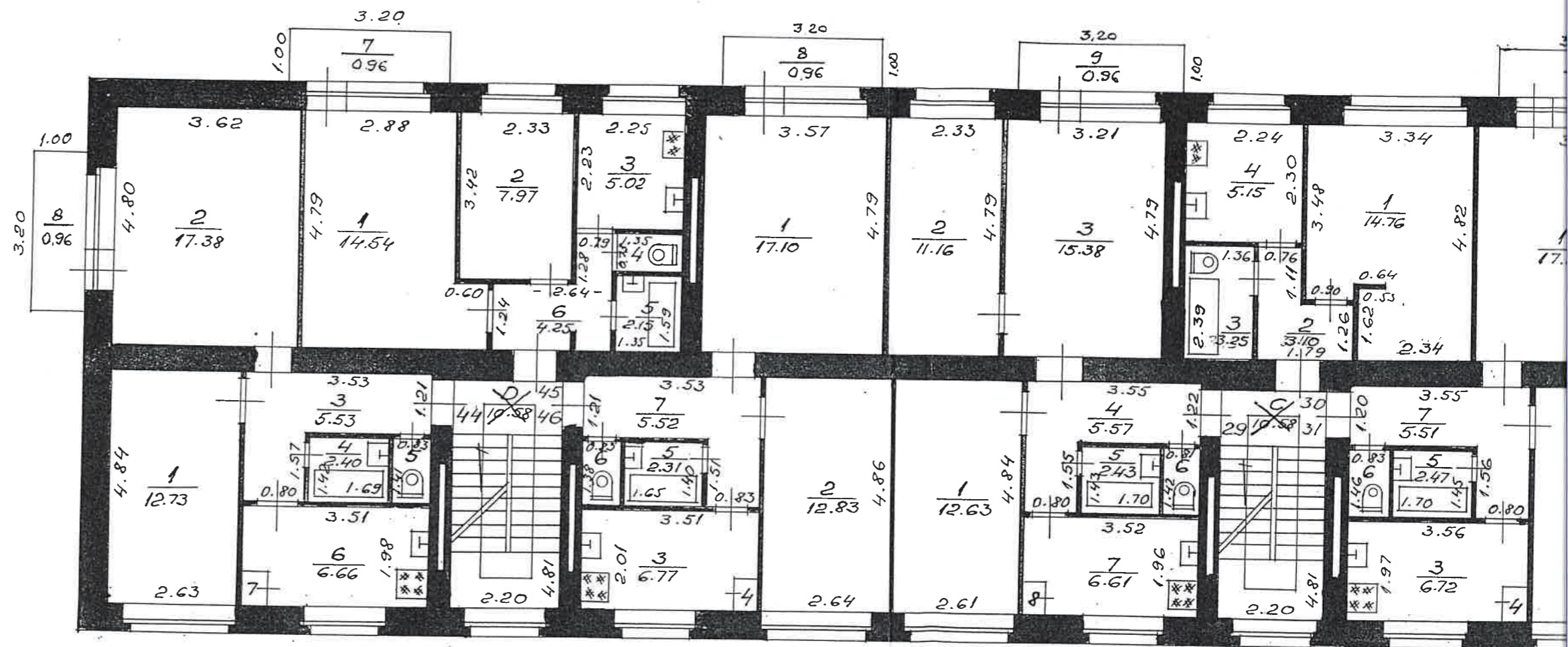


inventarizator _____

skatītājam _____

30 sept. 1973 g.

Koreiz pareiza *[Signature]*



Mezgar 1:300

Stāva plāns - Ноотажный

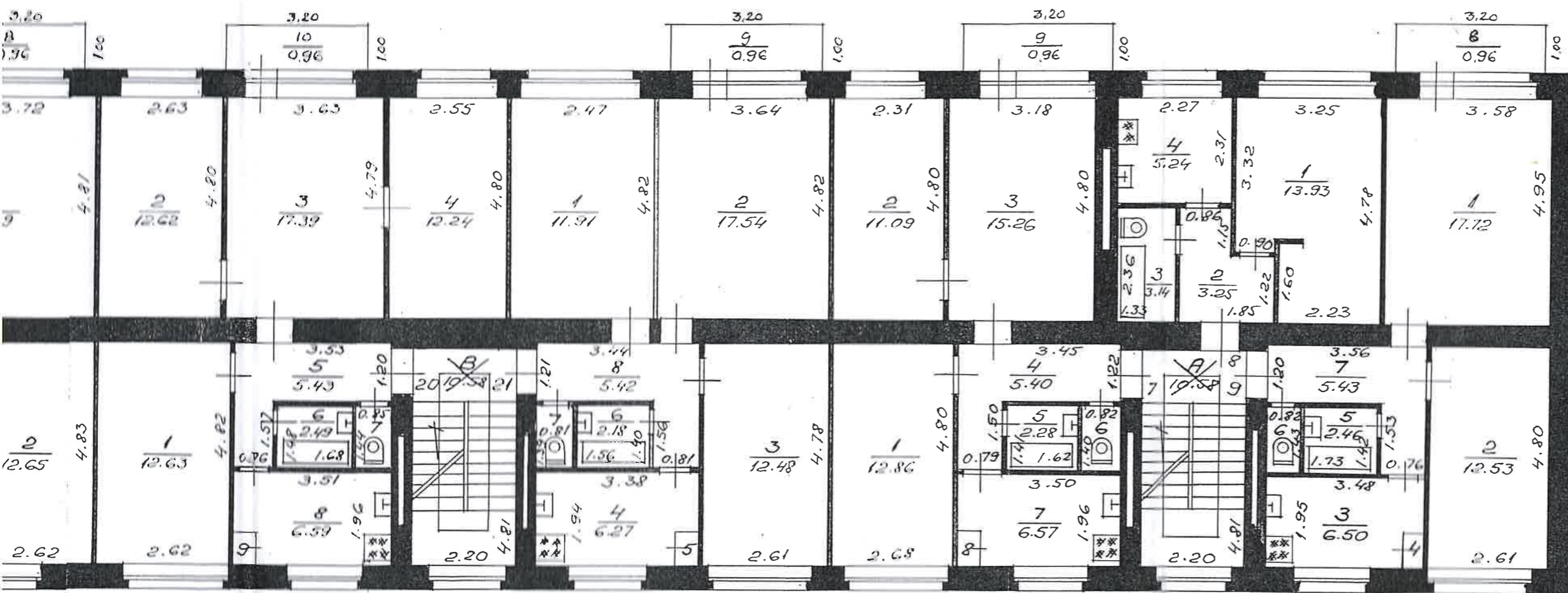
содержит
стр. 1

город (поселок) Olaine районā
Olaine kūdras fabrika rajonā
 kaudra (ciematā) Rīga rajonā
 1819 4.
 ieda № 43

Inventarizācijas
 dokumenti debā
 pārlūgti un
 izmaiņas izdarītas
 "03.06.1997".
 Izpild. RS
 Paraksts _____

Сети, входы, крыльцо

3. Stāvs-Этаж
 H=2.50



Контроль: 30. sept. 1973 г.
 Подпись: [Signature]

Stāva plāns - ИСОТРАЖЕНИЕ

Inventarizācijas dokumenti dabā pārbaudīti un izmaiņas ierakstītas

«03.» 06. 1997.

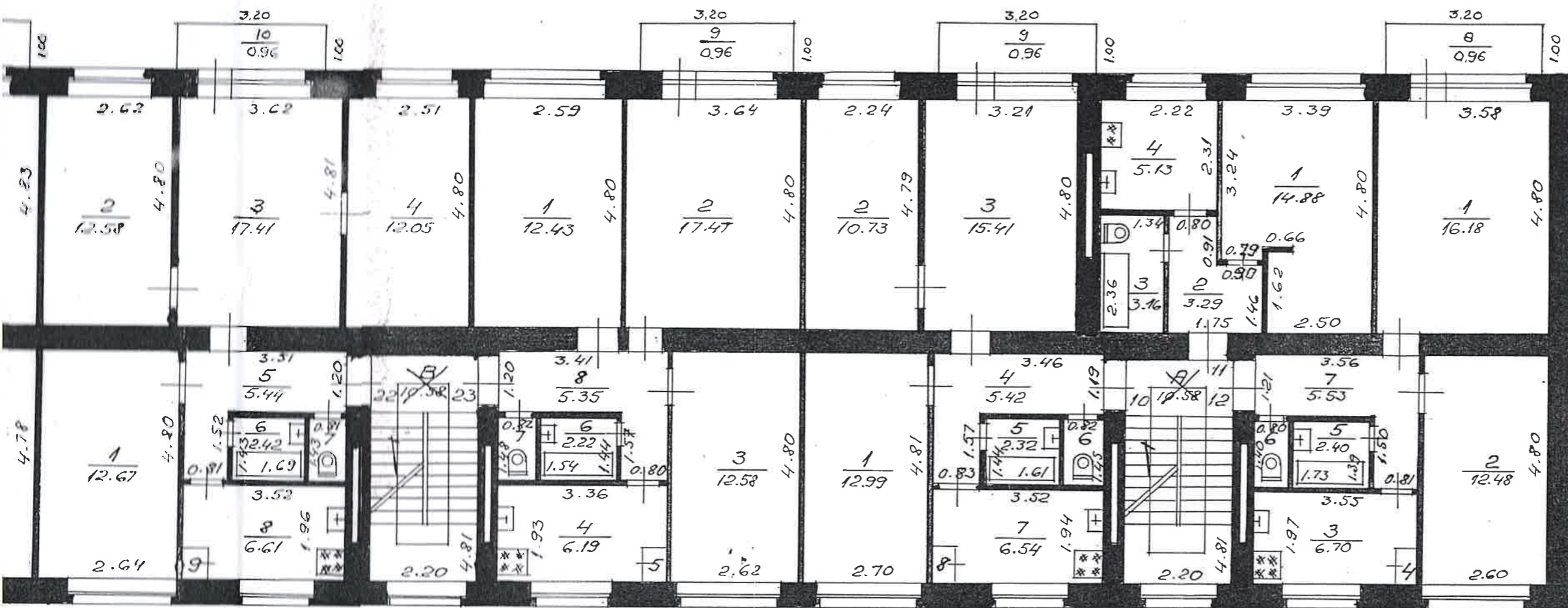
Izpild. *[Signature]*

Pārbaud.

Čadurs, Bērķevs, Kāpiņš, Kelpa

город (поселен.) Olaines pilsētā (ciematā) Rīgas rajonā
Kūdras iela 4. rajona
Olaines kūdras fabrika tel. № 43

4. Stāvs - Этаж
 H = 2.50



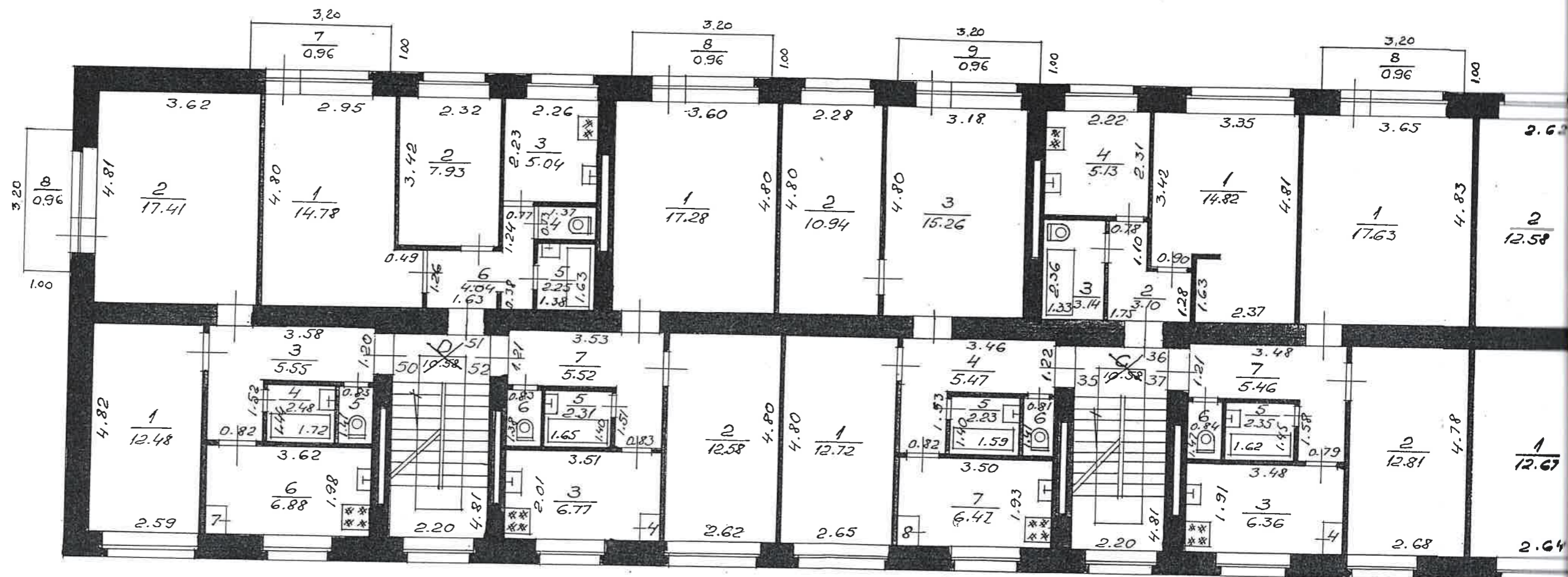
Исполнитель - Исполнитель

Рисовал - Исполнитель

Контроль - Исполнитель



Kopija



Méreges
Mérő: 1:300

Stāva plāns — Поэтажный план

celtni
строителю

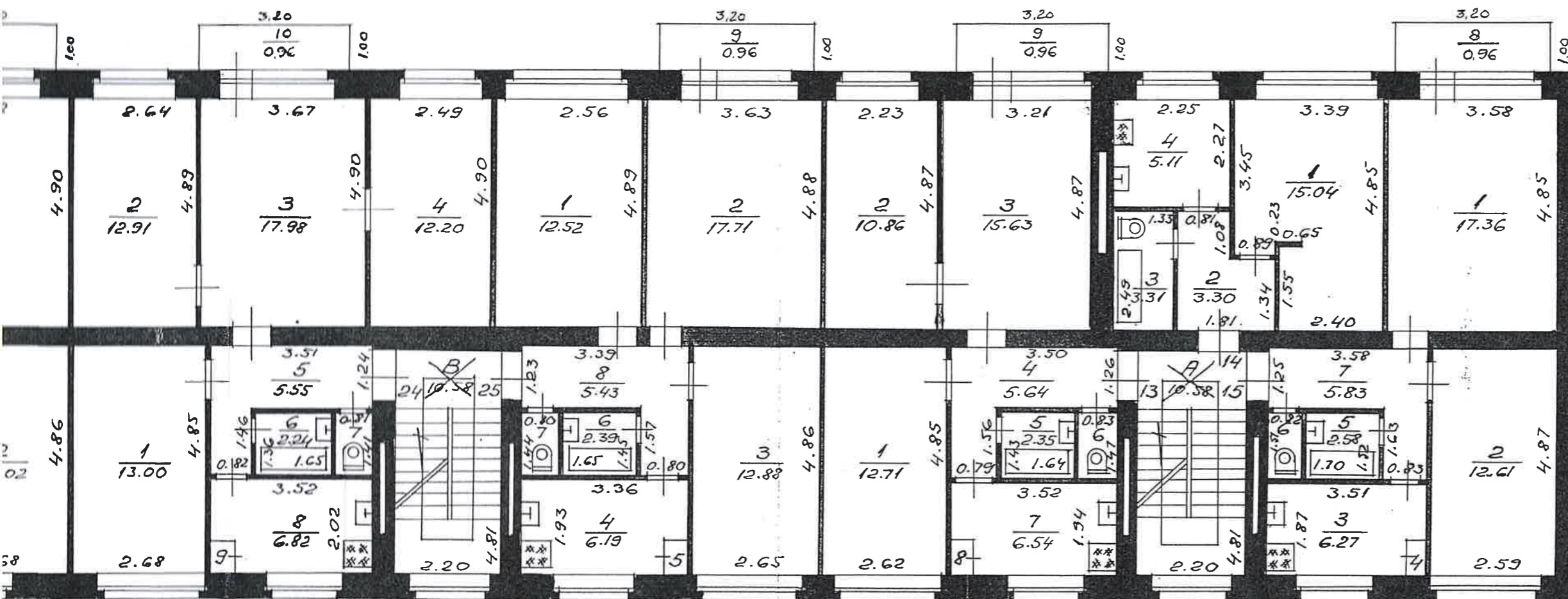
город (поселок) Olaine pilsētā (ciematā) Rīga rajonā
Kuģu iela 4.
Olaines kūdras fabrikas ēka № 43
илица № 43

района

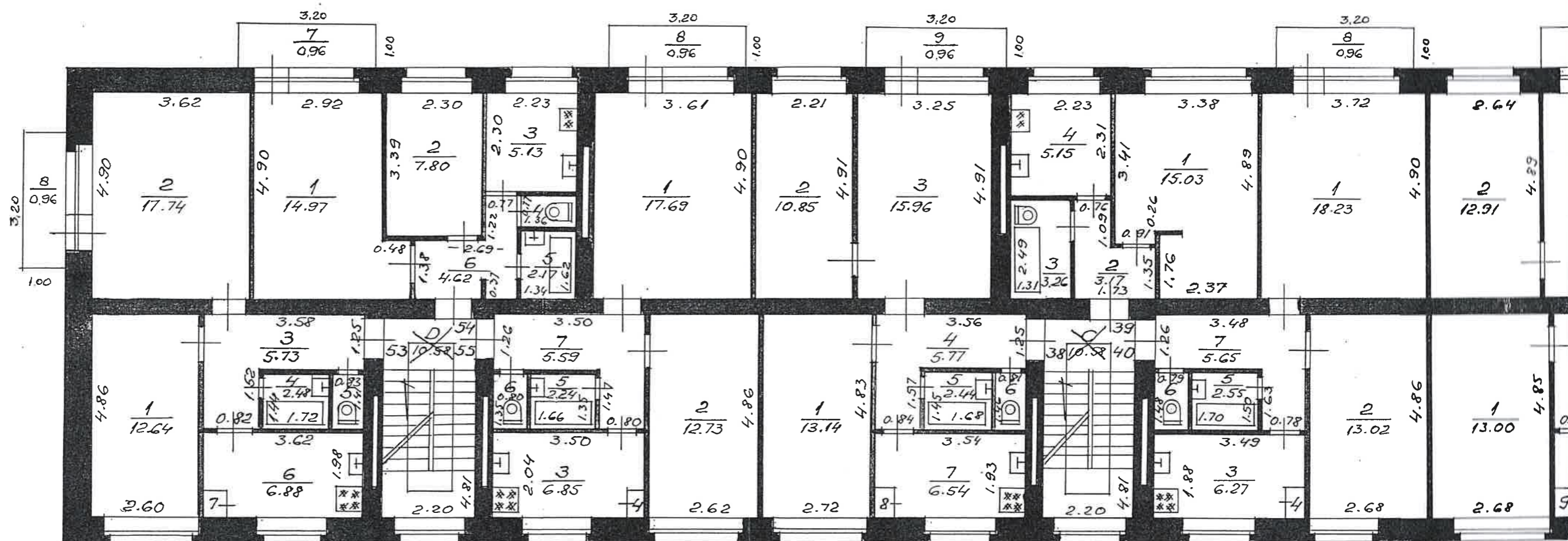
Inventarizācijas
dokumenti dabā
pārbaudīti un
izmaiņas izpildītas
«03...» 06... 1997 g.
Izpild. [Signature]
Pārbaud. [Signature]

Сделано, проверено, исправлено

5. Stāvs — Этаж
H = 2.50



узасатор: [Signature]
30. sept. 1973
Копия переиздана [Signature]



Mērogs 1:100
Mācīt

PLĀNA EKSPLIKĀCIJA

Pilsēta Olaine rajons Rīgas pagasts _____ māju nos. _____
 iela, prosp. Kēdruas mājas Nr. 4

Laukums pēc iekšējiem izmēriem m ²														
Ieraksta datums	Celtnei Nr	Stāvs	Dzīvokļu Nr.	Telpu Nr.	Telpu nosaukumi	Tumša, pustumša	ēkas kop. platība	tajā skaitā						Istabu iekš. augst.
								dzīvojamā platība		lodžija balkons			palīglaukums	
								kop. platība	tajā skaitā bez apk.					
1	2	3	4	5	6	7	8	9	10	11	12	13	14	15
1969.7	1	Pagr.		1	pagrabs		55,39						55,39	2,10
				2	pagrabs		55,00						55,00	"
				3	pagrabs		41,87						41,87	"
				4	pagrabs		52,38						52,38	"
				5	pagrabs		30,31						30,31	"
				6	palīg.telpa		10,14						10,14	"
				7	pagrabs		50,30						50,30	"
				8	palīg.telpa		10,09						10,09	"
				9	pagrabs		46,55						46,55	"
				10	elktas sirdak		4,36						4,36	"
				11	palīg.telpa		10,16						10,16	"
				12	pagrabs		50,83						50,83	"
				13	palīg.telpa		10,16						10,16	"
				14	pagrabs		19,55						19,55	"
				15	pagrabs		45,44						45,44	"
				16	pagrabs		46,56						46,56	"
				17	puvīns telpa		3,58						3,58	"
				18	puvīns telpa		3,56						3,56	"
				19	puvīns telpa		3,56						3,56	"
				20	puvīns telpa		3,56						3,56	"
					Pagraba stāvs Kopā:		553,35						553,35	

Izpildīja

Pārbaudīja

Kopija pareiza

Ieraksta datums	Celtnei Nr.	Stāvs	Dzīvokļa Nr.	Telpu Nr.	Telpu nosaukumi	Tumša, pustumša	Laukums pēc iekšējiem izmēriem m²							Istabu iekš. augst.	Pilsēta Iela, pros	
							ēkas kop. platība	tajā skaitā					palīglaukums			
								dzīvojamā platība		lodžija balkons						
								kop. platība	tajā skaitā bez apk.							
1	2	3	4	5	6	7	8	9	10	11	12	13	14	15	16	17
03.06.97	1	I	1	1	istaba		12,48	12,48							2,50	
				2	istaba		11,11	11,11							"	
				3	istaba		15,49	15,49							"	
				4	gaiteklis		5,50						5,50		"	
				5	varņavas ist.		2,33						2,33		"	
				6	teraste		1,15						1,15		"	06.97
				7	virtuve		6,50						6,50		"	1
				8	skapis		0,24						0,24		"	
				1. dzīvokļa kopā:			54,80	39,08					15,72			
			2	1	istaba		13,93	13,93							2,50	
				2	gaiteklis		3,25						3,25		"	
				3	varņavas ist.		3,14						3,14		"	
				4	virtuve		5,24						5,24		"	
				2. dzīvokļa kopā:			25,56	13,93					11,63			
			3	1	istaba		17,42	17,42							2,50	
				2	istaba		12,60	12,60							"	
				3	virtuve		6,77						6,77		"	
				4	skapis		0,24						0,24		"	
				5	varņavas ist.		2,30						2,30		"	
				6	teraste		1,14						1,14		"	
				7	gaiteklis		5,48						5,48		"	
				3. dzīvokļa kopā:			45,95	30,02					15,93			
			16	1	istaba		12,60	12,60							2,50	
				2	istaba		12,61	12,61							"	
				3	istaba		17,14	17,14							"	
				4	istaba		12,16	12,16							"	
				5	gaiteklis		5,59						5,59		"	
				6	varņavas ist.		2,31						2,31		"	

Izpildīja

Pārbaudīja

Kopija pareiza

PLĀNA EKSPLIKĀCIJA

Pilsēta Olaine rajons Rīgas pagasts _____ māju nos. _____Iela, prosp. Kēdars mājas Nr. 4

Laukums pēc iekšējiem izmēriem m ²															Istabu iekš. augst.
Izraksta datums	Celtnei Nr	Stāvs	Dzīvokļu Nr.	Telpu Nr.	Telpu nosaukumi	Tumša, pustumša	ēkas kop. platība	tajā skaitā							
								dzīvojamā platība		lodžija balkons			palīglaukums		
								kop. platība	tajā skaitā bez apk.						
1	2	3	4	5	6	7	8	9	10	11	12	13	14	15	
15.09.97	1	I	16	7	koridors		1.24						1.24	2.50	
50				8	veikals		6.40						6.40	"	
24				9	skapis		0.24						0.24	"	
72			16	dzīvokļu kopā			70.29	54.51					15.78		
2.5			17	1	istaba		12.83	12.83						2.50	
25				2	istaba		16.73	16.73						"	
14				3	istaba		13.16	13.16						"	
24				4	veikals		6.48						6.48	"	
63				5	skapis		0.24						0.24	"	
				6	vannas ist.		2.24						2.24	"	
2.5				7	koridors		1.12						1.12	"	
				8	gaiteklis		5.46						5.46	"	
77			17	dzīvokļu kopā			58.26	42.72					15.54		
24															
30			26	1	istaba		12.67	12.67						2.50	
14				2	istaba		11.11	11.11						"	
48				3	istaba		15.15	15.15						"	
93				4	gaiteklis		5.43						5.43	"	
				5	vannas ist.		2.31						2.31	"	
2.5				6	koridors		1.11						1.11	"	
				7	veikals		6.64						6.64	"	
				8	skapis		0.24						0.24	"	
			26	dzīvokļu kopā			54.66	38.93					15.73		
59															
2.5															

Izpildīja

Parbaudīja

Kopija

Ieraksta datums	Celtnei Nr.	Stāvs	Dzīvokļa Nr.	Telpu Nr.	Telpu nosaukumi	Tumša, pustumša	Laukums pēc iekšējiem izmēriem m ²							Pilsēta	
							ēkas kop. platība	tajā skaitā					palīglaukums		
								dzīvojamā platība		lodžija balkons					
								kop. platība	tajā skaitā bez apk.						
1	2	3	4	5	6	7	8	9	10	11	12	13	14	15	
03.06.97	1	I	27	1	istaba		14,25	14,25						2.	
				2	gaiteklis		3,24						3,24		
				3	vannas ist.		3,25						3,25		
				4	virtuve		5,20						5,20		
			27.		apvienotais kops:		25,94	14,25					11,69		
			28	1	istaba		17,37	17,37						2.	
				2	istaba		13,09	13,09							
				3	virtuve		6,63						6,63		
				4	skapis		0,24						0,24		
				5	vannas ist.		2,33						2,33		
				6	terase		1,18						1,18		
				7	gaiteklis		5,52						5,52		
			28.		apvienotais kops:		46,36	30,46					15,90		
			41	1	istaba		12,51	12,51						2.	
				2	istaba		17,33	17,33							
				3	gaiteklis		5,50						5,50		
				4	vannas ist.		2,31						2,31		
				5	terase		1,20						1,20		
				6	virtuve		6,80						6,80		
				7	skapis		0,24						0,24		
			41.		apvienotais kops:		45,89	29,84					16,05		
			42	1	istaba		14,49	14,49						2.	
				2	istaba		7,79	7,79							
				3	virtuve		5,13						5,13		
				4	terase		0,99						0,99		
				5	vannas ist.		2,09						2,09		
				6	gaiteklis		4,19						4,19		
			42.		apvienotais kops:		34,68	22,28					12,40		

Izpildīja

Pārbaudīja

Kopija pareiza

PLĀNA EKSPLIKĀCIJA

Ilsēta Olaine rajons Rīgas pagasts _____ māju nos. _____Iela, prosp. Kēdars mājas Nr. 4Laukums pēc iekšējiem izmēriem m²

tajā skaitā

dzīvojamā platība

kop. platība

tajā skaitā
bez apk.lodžija
balkons

palīglaukums

Istabu iekš. augst.

1	2	3	4	5	6	7	8	9	10	11	12	13	14	15
24														
15														
20														
69														
24	1	I	43	1	istaba		17.59	17.59						2.60
35				2	istaba		12.85	12.85						"
24				3	virtuve		6.73						6.73	"
33				4	skapis		0.24						0.24	"
8				5	vannas ist.		2.23						2.23	"
52				6	koridors		1.16						1.16	"
90				7	gaiteklis		5.42						5.42	"
				43. dzīvoklis kopā			46.22	30.44					15.78	
		I	stāgs kopā				508.61	346.46					162.15	
10		II	4	1	istaba		12.60	12.60						2.50
38				2	istaba		10.97	10.97						"
20				3	istaba		15.26	15.26						"
30				4	gaiteklis		5.50						5.50	"
24				5	vannas ist.		2.38						2.38	"
05				6	koridors		1.16						1.16	"
				7	virtuve		6.53						6.53	"
				8	skapis		0.24						0.24	"
13				9	balkons		0.96			0.96				"
39				4. dzīvoklis kopā			55.60	38.83		0.96			15.81	
09				5	1	istaba	14.43	14.43						2.50
19				2	gaiteklis		3.11						3.11	"
40														

Izpildīja

Pārbaudīja

Kopija pareiza

Ieraksta datums	Celtnei Nr.	Stāvs	Dzīvokļu Nr.	Telpu Nr.	Telpu nosaukumi	Tumša, pustumša	Laukums pēc iekšējiem izmēriem m²							Pilsēta Iela, pros
							ēkas kop. platība	tajā skaitā				palīglaukums		
								dzīvojamā platība		lodžija balkons				
								kop. platība	tajā skaitā bez apk.					
1	2	3	4	5	6	7	8	9	10	11	12	13	14	15
03.06.97	I	II	5	3	vanas ist.		3,16						3,16	2,8
				4	virtuve		5,24						5,24	
				5	dzīvokļa kopā		25,94	14,43					11,51	
			6	1	istaba		17,17	17,17						2,8
				2	istaba		12,50	12,50						0,97
				3	virtuve		6,70						6,70	
				4	skapis		0,24						0,24	
				5	vanas ist.		2,40						2,40	
				6	kuģēte		1,12						1,12	
				7	gaitenis		5,53						5,53	
				8	balkons		0,96			0,96				
				6. dzīvokļa kopā			46,62	29,67		0,96			15,99	
			18	1	istaba		12,65	12,65						2,8
				2	istaba		12,74	12,74						
				3	istaba		17,57	17,57						
				4	istaba		12,50	12,50						
				5	gaitenis		5,52						5,52	
				6	vanas ist.		2,44						2,44	
				7	kuģēte		1,15						1,15	
				8	virtuve		6,95						6,95	
				9	skapis		0,24						0,24	
				10	balkons		0,96			0,96				
				18. dzīvokļa kopā			72,72	55,46		0,96			16,30	
			19	1	istaba		12,67	12,67						2,8
				2	istaba		16,94	16,94						
				3	istaba		12,43	12,43						
				4	virtuve		6,53						6,53	
				5	skapis		0,24						0,24	

Izpildīja

Pārbaudīja

Kopija pareiza

PLĀNA EKSPLIKĀCIJA

Pilsēta Olaine rajons Rīgas pagasts _____ māju nos. _____
 Iela, prosp. Kūdras mājas Nr. 4

Ieraksta datums			Celtnei Nr.	Stāvs	Dzīvokļu Nr.	Telpu Nr.	Telpu nosaukumi	Tumša, pustumša	Laukums pēc iekšējiem izmēriem m²							Istabu iekš. augst.
		tajā skaitā														
		dzīvojamā platība							lodžija balkons			palīglaikums				
		kop. platība											tajā skaitā bez apk.			
1	2	3	4	5	6	7	8	9	10	11	12	13	14	15		
16	2															
24																
51																
								</								

Izpildīja

Pārbaudīja

Kopija pareiza

Ieraksta datums	Celtnei Nr.	Stāvs	Dzīvokļu Nr.	Telpu Nr.	Telpu nosaukumi	Tumša, pustumša	Laukums pēc iekšējiem izmēriem m²							
							ēkas kop. platība	tajā skaitā					palīglaukums	
								dzīvojamā platība		lodžija balkons				
								kop. platība	tajā skaitā bez apk.					
1	2	3	4	5	6	7	8	9	10	11	12	13	14	
03.06.97	1	II	31	3	virtuve		6.72						6.72	
				4	skapis		0.24						0.24	
				5	vannas ist.		2.47						2.47	
				6	terase		1.21						1.21	
				7	gaitenis		5.51						5.51	
				8	balkons		0.96			0.96				
			31.	dzīvokļa kopā:			47.09	29.98		0.96			16.15	
			44	1	istaba		12.73	12.73						
				2	istaba		17.38	17.38						
				3	gaitenis		5.53						5.53	
				4	vannas ist.		2.40						2.40	
				5	terase		1.17						1.17	
				6	virtuve		6.66						6.66	
				7	skapis		0.24						0.24	
				8	balkons		0.96			0.96				
			44.	dzīvokļa kopā			47.07	30.11		0.96			16.00	
			45	1	istaba		14.54	14.54						
				2	istaba		7.97	7.97						
				3	virtuve		5.02						5.02	
				4	terase		0.99						0.99	
				5	vannas ist.		2.15						2.15	
				6	gaitenis		4.25						4.25	
				7	balkons		0.96			0.96				
			45.	dzīvokļa kopā			35.88	22.51		0.96			14.41	
			46	1	istaba		17.10	17.10						
				2	istaba		12.83	12.83						
				3	virtuve		6.77						6.77	
				4	skapis		0.24						0.24	

Izpildīja

Kopija pareiza



Pilsēta
Iela, pro

Ieraksta datums

Celtnei Nr

1 2

6.97

PLĀNA EKSPLIKĀCIJA

Pilsēta Olaine rajons Rīgas pagasts _____ māju nos. _____
 Iela, prosp. Kūdras mājas Nr. 4

Laukums pēc iekšējiem izmēriem m²														
Ieraksta datums	Celtnes Nr	Stāvs	Dzīvokļu Nr.	Telpu Nr.	Telpu nosaukumi	Tumša, pustumša	ēkas kop. platība	tajā skaitā					Istabu iekš. augst.	
								dzīvojamā platība		lodžija balkons				palīglaukums
								kop. platība	tajā skaitā bez apk.					
1	2	3	4	5	6	7	8	9	10	11	12	13	14	15
2.72														
0.24														
1.47														
1.21														
5.51														
6.15	6.97	I	II	46	5	vanuvas ist.	2.31						2.31	2.50
					6	teraste	1.15						1.15	"
					7	gaiteklis	5.52						5.52	"
					8	balkons	0.96			0.96				
					46.	dzīvokļu kopā	46.88	29.93		0.96			15.99	
5.53														
2.40			II			stāvs kopā	518.82	346.89		8.64			163.29	
1.17														
6.60														
0.24		I	III	7	1	istaba	12.86	12.86						2.50
					2	istaba	11.09	11.09						"
6.00					3	istaba	15.26	15.26						"
					4	gaiteklis	5.40						5.40	"
					5	vanuvas ist.	2.28						2.28	"
					6	teraste	1.15						1.15	"
5.02					7	veikums	6.57						6.57	"
0.99					8	skapis	0.24						0.24	"
4.15					9	balkons	0.96			0.96				
4.25					7	dzīvokļu kopā	55.81	39.21		0.96			15.64	
4.41					8	1	istaba	13.93	13.93					2.50
					2	gaiteklis	3.25						3.25	"
					3	vanuvas ist.	3.14						3.14	"
					4	veikums	5.24						5.24	"
3.77					8.	dzīvokļu kopā	25.56	13.93					11.63	
0.24														

Izpildīja

Pārbaudīja

Kopija

Ieraksta datums	Celtnei Nr.	Stāvs	Dzīvokļu Nr.	Telpu Nr.	Telpu nosaukumi	Tumša, pustumša	Laukums pēc iekšējiem izmēriem m²							Ilsēta la, prosp	
							ēkas kop. platība	tajā skaitā							
								dzīvojamā platība		lodžija balkons			palīglaikums		
								kop. platība	tajā skaitā bez apk.						
1	2	3	4	5	6	7	8	9	10	11	12	13	14		
03.06.97	1	III	9	1	istaba		17,72	17,72							
				2	istaba		12,53	12,53							
				3	virtuve		6,50							6,50	
				4	skapis		0,24							0,24	
				5	vanas ist.		2,46							2,46	
				6	tualete		1,17							1,17	
				7	gaitenis		5,43							5,43	
				8	balkons		0,96			0,96					
				9	dzīvokļa kopā:		47,01	30,25		0,96				15,80	
			20	1	istaba		12,63	12,63							
				2	istaba		12,62	12,62							
				3	istaba		17,39	17,39							
				4	istaba		12,24	12,24							
				5	gaitenis		5,43							5,43	
				6	vanas ist.		2,49							2,49	
				7	tualete		1,22							1,22	
				8	virtuve		6,59							6,59	
				9	skapis		0,24							0,24	
				10	balkons		0,96			0,96					
				10	dzīvokļa kopā:		71,81	54,88		0,96				15,97	
			21	1	istaba		11,91	11,91							
				2	istaba		17,54	17,54							
				3	istaba		12,48	12,48							
				4	virtuve		6,27							6,27	
				5	skapis		0,24							0,24	
				6	vanas ist.		2,18							2,18	
				7	tualete		1,13							1,13	
				8	gaitenis		5,42							5,42	
				9	balkons		0,96			0,96					
				21	dzīvokļa kopā:		58,13	41,93		0,96				15,24	

Izpildīja

Kopija pareiza

Pārbaudīja
ZEMES DIENESTS

PLĀNA EKSPLIKĀCIJA

Ilsēta Olaine rajons Rīgas pagasts _____ māju nos. _____
 ja, prosp. Kēdru mājas Nr. 4

Laukums pēc iekšējiem izmēriem m²															Istabu iekš. augst.
Izraksta datums	Celtnes Nr.	Stāvs	Dzīvokļa Nr.	Telpu Nr.	Telpu nosaukumi	Tumša, pustumša	ēkas kop. platība	tajā skaitā							
								dzīvojamā platība		lodžija balkons				palīglaukums	
								kop. platība	tajā skaitā bez apk.						
1	2	3	4	5	6	7	8	9	10	11	12	13	14	15	
0.50															
0.24															
2.46															
1.17															
5.43	697	1	III	32	1	istaba	12.67	12.67							2.50
					2	istaba	11.16	11.16							"
					3	istaba	15.22	15.22							"
5.80					4	gaitenis	5.48							5.48	"
					5	vaivars ist.	2.30							2.30	"
					6	tualele	1.18							1.18	"
					7	veikals	6.60							6.60	"
					8	skapis	0.24							0.24	"
					9	balkons	0.96			0.96					"
5.43				32.	dzīvokļa kopā:		55.81	39.05		0.96				15.80	
2.49															
1.22				33	1	istaba	14.81	14.81							2.50
6.59					2	gaitenis	3.96							3.96	"
0.24					3	vaivars ist.	3.15							3.15	"
					4	veikals	5.15							5.15	"
5.97				33.	dzīvokļa kopā:		27.07	14.81						12.26	
				34	1	istaba	17.89	17.89							2.50
					2	istaba	12.65	12.65							"
					3	veikals	6.50							6.50	"
6.27					4	skapis	0.24							0.24	"
0.24					5	vaivars ist.	2.30							2.30	"
2.18					6	tualele	1.13							1.13	"
1.13					7	gaitenis	5.50							5.50	"
5.42					8	balkons	0.96			0.96					"
				34.	dzīvokļa kopā:		47.17	30.54		0.96				15.67	
15.21															

Izpildīja

Pārbaudīja

Kopija pareiza

Ieraksta datums	Celtnē Nr.	Stāvs	Dzīvokļa Nr.	Telpu Nr.	Telpu nosaukumi	Tumša, pustumša	Laukums pēc iekšējiem izmēriem m ²							Ilsēta la, pros	
							ēkas kop. platība	tajā skaitā							palīglaikums
								dzīvojamā platība		lodžija balkons					
								kop. platība	tajā skaitā bez apk.						
1	2	3	4	5	6	7	8	9	10	11	12	13	14		
03.06.97	I	III	47	1	istaba		12,48	12,48							
				2	istaba		17,58	17,58							
				3	gaitenis		5,50							5,50	
				4	vanas ist.		2,42							2,42	
				5	terase		1,18							1,18	
				6	ķekšbūve		6,79							6,79	
				7	skapis		0,24							0,24	
				8	balkons		0,96			0,96					
				47. dzīvoklis kopā:				47,15	30,06		0,96			16,13	
			48	1	istaba		14,75	14,75							
				2	istaba		8,00	8,00							
				3	ķekšbūve		5,04							5,04	
				4	terase		0,98							0,98	
				5	vanas ist.		2,09							2,09	
				6	gaitenis		4,27							4,27	
				7	balkons		0,96			0,96					
				48. dzīvoklis kopā:				36,09	22,75		0,96			12,38	
			49	1	istaba		17,62	17,62							
				2	istaba		12,78	12,78							
				3	ķekšbūve		6,57							6,57	
				4	skapis		0,24							0,24	
				5	vanas ist.		2,45							2,45	
				6	terase		1,14							1,14	
				7	gaitenis		5,59							5,59	
				8	balkons		0,96			0,96					
				49. dzīvoklis kopā:				47,35	30,40		0,96			15,99	
		III	stāvs kopā:				518,96	347,81		58,64		162,51			

Izpildīja

[Signature]

Kopija pareiza



6. lapa pieņemta

PLĀNA EKSPLIKĀCIJA

Ilsēta Obaine rajons Rīgas pagasts _____ māju nos. _____
 Iela, prosp. Kēdras mājas Nr. 4

Laukums pēc iekšējiem izmēriem m²																
Ieraksta datums	Celtnes Nr	Stāvs	Dzīvokļu Nr.	Telpu Nr.	Telpu nosaukumi	Tumša, pustumša	ēkas kop. platība	tajā skaitā						Istabu iekš. augst.		
								dzīvojamā platība		lodžija balkons			palīglaukums			
								kop. platība	tajā skaitā bez apk.							
1	2	3	4	5	6	7	8	9	10	11	12	13	14	15		
5.50	627	I	IV	10	1	istaba	12.99	12.99						2.50		
2.42				2	istaba	10.73	10.73									
1.18				3	istaba	15.41	15.41									
5.79				4	gaitenis	5.42								5.42		
2.24				5	vanas ist	2.32								2.32		
6.1				6	terase	1.19								1.19		
				7	veikale	6.54								6.54		
				8	sāpnis	0.24								0.24		
				9	balkons	0.96						0.96				
							10	dzīvokļa kopā:		55.80	39.13		0.96			15.71
				11	1	istaba	14.88	14.88						2.50		
					2	gaitenis	3.29						3.29			
					3	vanas ist.	3.16						3.16			
					4	veikale	5.13						5.13			
					11	dzīvokļa kopā:		26.46	14.88				11.58			
57				12	1	istaba	16.18	16.18						2.50		
24					2	istaba	12.48	12.48								
45					3	veikale	6.70						6.70			
14					4	sāpnis	0.24						0.24			
59					5	vanas ist.	2.40						2.40			
99					6	terase	1.12						1.12			
					7	gaitenis	5.53						5.53			
51					8	balkons	0.96			0.96						
					12	dzīvokļa kopā:		45.61	28.66	0.96			15.99			

Izpildīja

Pārbaudīja

Kopija pareiza

Ieraksta datums	Celtnei Nr.	Stāvs	Dzīvokļa Nr.	Telpu Nr.	Telpu nosaukumi	Tumša, pustumša	Laukums pēc iekšējiem izmēriem m ²						
							ēkas kop. platība	tajā skaitā					
								dzīvojamā platība		lodžija balkons			paiglaukums
								kop. platība	tajā skaitā bez apk.				
1	2	3	4	5	6	7	8	9	10	11	12	13	14
03.06.97	1	IV	22	1	istaba		12,67	12,67					
				2	istaba		12,58	12,58					
				3	istaba		17,41	17,41					
				4	istaba		12,05	12,05					
				5	gaiteklis		5,44						5,44
				6	varņavas ist.		2,42						2,42
				7	teraste		1,16						1,16
				8	veikale		6,61						6,61
				9	skapis		0,24						0,24
				10	balnons		0,96			0,96			
				12.	dzīvoklis kopā:		71,54	54,71		0,96			15,87
			23	1	istaba		12,43	12,43					
				2	istaba		17,47	17,47					
				3	istaba		12,58	12,58					
				4	veikale		6,19						6,19
				5	skapis		0,24						0,24
				6	varņavas ist.		2,22						2,22
				7	teraste		1,21						1,21
				8	gaiteklis		5,35						5,35
				9	balnons		0,96			0,96			
				23.	dzīvoklis kopā:		58,65	42,48		0,96			15,21
			35	1	istaba		12,72	12,72					
				2	istaba		10,94	10,94					
				3	istaba		15,26	15,26					
				4	gaiteklis		5,47						5,47
				5	varņavas ist.		2,23						2,23
				6	teraste		1,14						1,14
				7	veikale		6,47						6,47

Izpildīja

Pārbaudīja

Kopija pareiza

PLĀNA EKSPLIKĀCIJA

Ilsēta Olaine rajons Rīgas pagasts _____ māju nos. _____14. la, prosp. Kērkavas mājas Nr. 4

Izraksta datums	Laukums pēc iekšējiem izmēriem m ²														Istabu iekš. augst.
	Celtnei Nr.	Stāvs	Dzīvokļu Nr.	Telpu Nr.	Telpu nosaukumi	Tumša, pustumša	ēkas kop. platība	tajā skaitā							
								dzīvojamā platība		lodžija balkons				palīglaukums	
								kop. platība	tajā skaitā bez apk.						
1	2	3	4	5	6	7	8	9	10	11	12	13	14	15	
5,44	1	I	35	8	skapis		0,24							0,24	2,50
2,42				9	balkons		0,96			0,96					
1,16															
6,61			35	dzīvokļu kopā:			55,43	38,92		0,96				15,55	
0,2															
5,87			36	1	istaba		14,82	14,82							2,50
				2	gaiteklis		3,10							3,10	
				3	varņavas ist.		3,14							3,14	
				4	veikale		5,13							5,13	
			36	dzīvokļu kopā:			26,19	14,82						11,37	
5,19			37	1	istaba		17,63	17,63							2,50
2,24				2	istaba		12,81	12,81							
1,22				3	veikale		6,36							6,36	
1,21				4	skapis		0,24							0,24	
2,35				5	varņavas ist.		2,35							2,35	
				6	veikale		1,23							1,23	
5,21				7	gaiteklis		5,46							5,46	
				8	balkons		0,96			0,96					
			37	dzīvokļu kopā:			47,04	30,44		0,96				15,64	
47			50	1	istaba		12,48	12,48							2,50
2,3				2	istaba		17,41	17,41							
14				3	gaiteklis		5,55							5,55	
47				4	varņavas ist.		2,48							2,48	
				5	veikale		1,17							1,17	

Izpildīja

Pārbaudīja

Kopija pareiza

Ieraksta datums	Celtni Nr.	Stāvs	Dzīvokļu Nr.	Telpu Nr.	Telpu nosaukumi	Tumša, pustumša	Laukums pēc iekšējiem izmēriem m²							Iesēta la, pros
							ēkas kop. platība	tajā skaitā					palīglaukums	
								dzīvojamā platība		lodžija balkons				
								kop. platība	tajā skaitā bez apk.					
1	2	3	4	5	6	7	8	9	10	11	12	13	14	
03.06.97	1	IV	50	6	vestibēls		6,88						6,88	
				7	skapis		0,24						0,24	
				8	balkons		0,96			0,96				
			50.		dzīvoklis kopā:		47,17	29,89		0,96			16,32	
			51	1	istaba		14,78	14,78						
				2	istaba		7,93	7,93						
				3	vestibēls		5,04						5,04	
				4	koridors		1,00						1,00	
				5	vanas ist.		2,25						2,25	
				6	gaitenis		4,04						4,04	
				7	balkons		0,96			0,96				
			51.		dzīvoklis kopā:		36,00	22,71		0,96			12,33	
			52	1	istaba		17,28	17,28						
				2	istaba		12,58	12,58						
				3	vestibēls		6,77						6,77	
				4	skapis		0,24						0,24	
				5	vanas ist.		2,31						2,31	
				6	koridors		1,15						1,15	
				7	gaitenis		5,52						5,52	
				8	balkons		0,96			0,96				
			52.		dzīvoklis kopā:		46,81	29,86		0,96			15,99	
		IV			stāvs kopā:		516,70	346,50		8,64			161,56	
		V	13	1	istaba		12,71	12,71						
				2	istaba		10,86	10,86						
				3	istaba		15,63	15,63						
				4	gaitenis		5,64						5,64	

Izpildīja

[Signature]

Kopija pareiza



PLĀNA EKSPLIKĀCIJA

ilsēta Olaine rajons Rīgas pagasts _____ māju nos. _____
 la, prosp. Kēdars mājas Nr. 4

Izstrādātāja datums	Laukums pēc iekšējiem izmēriem m²														Istabu iekš. augst.
	Celtnes Nr	Stāvs	Dzīvokļu Nr.	Telpu Nr.	Telpu nosaukumi	Tumša, pustumša	ēkas kop. platība	tajā skaitā							
								dzīvojamā platība		lodžija balkons			palīglaukums		
								kop. platība	tajā skaitā bez apk.						
1	2	3	4	5	6	7	8	9	10	11	12	13	14	15	
6.88	1	1	13	5	vanas ist.		2.35						2.35	2.50	
0.24				6	tualete		1.22						1.22	"	
6.32				7	veikale		6.54						6.54	"	
				8	skapis		0.24						0.24	"	
				9	balkons		0.96			0.96					
			13.		dzīvoklis kopā:		56.15	39.20		0.96			15.99		
			14	1	istaba		15.04	15.04						2.50	
5.04				2	gaidenis		3.30						3.30	"	
1.00				3	vanas ist.		3.31						3.31	"	
2.25				4	veikale		5.11						5.11	"	
4.04			14.		dzīvoklis kopā:		26.76	15.04					11.72		
			15	1	istaba		17.36	17.36						2.50	
2.33				2	istaba		12.61	12.61						"	
				3	veikale		6.27						6.27	"	
				4	skapis		0.24						0.24	"	
3.77				5	vanas ist.		2.58						2.58	"	
1.24				6	tualete		1.24						1.24	"	
1.31				7	gaidenis		5.83						5.83	"	
1.15				8	balkons		0.96			0.96					
7.52			15.		dzīvoklis kopā:		47.09	29.97		0.96			16.16		
9.9			24	1	istaba		13.00	13.00						2.50	
1.56				2	istaba		12.91	12.91						"	
64															

Izpildīja

Pārbaudīja

Kopija pareiza

Ieraksta datums	Celtnei Nr.	Stāvs	Dzīvokļu Nr.	Telpu Nr.	Telpu nosaukumi	Tumša, pustumša	Laukums pēc iekšējiem izmēriem m ²						
							ēkas kop. platība	tajā skaitā					
								dzīvojamā platība		lodžija balkons			palīglaukums
								kop. platība	tajā skaitā bez apk.				
1	2	3	4	5	6	7	8	9	10	11	12	13	14
03.06.97	1	15	24	3	istaba		17,98	17,98					
				4	istaba		12,20	12,20					
				5	gaitenis		5,55						5,55
				6	vannas ist.		2,24						2,24
				7	terase		1,14						1,14
				8	veikale		6,82						6,82
				9	skapis		0,24						0,24
				10	balkons		0,96			0,96			
			24.		dzīvokļa kopā		73,04	56,09		0,96			15,99
			25	1	istaba		12,52	12,52					
				2	istaba		17,71	17,71					
				3	istaba		12,88	12,88					
				4	veikale		6,19						6,19
				5	skapis		0,24						0,24
				6	vannas ist.		2,39						2,39
				7	terase		1,15						1,15
				8	gaitenis		5,43						5,43
				9	balkons		0,96			0,96			
			25.		dzīvokļa kopā		59,47	43,11		0,96			15,40
			38	1	istaba		13,14	13,14					
				2	istaba		10,85	10,85					
				3	istaba		15,96	15,96					
				4	gaitenis		5,77						5,77
				5	vannas ist.		2,44						2,44
				6	terase		1,18						1,18
				7	veikale		6,54						6,54
				8	skapis		0,24						0,24
				9	balkons		0,96			0,96			
			38.		dzīvokļa kopā		57,08	39,95		0,96			16,17

Izpildīja

Pārbaudīja

Kopija pareiza

PLĀNA EKSPLIKĀCIJA

Iesēta Olaine rajons Rīgas pagasts _____ māju nos. _____
 la, prosp. Kūdras mājas Nr. 4

teraksta datums		Celtnei Nr	Stāvs	Dzīvokļu Nr.	Telpu Nr.	Telpu nosaukumi	Tumša, pustumša	Laukums pēc iekšējiem izmēriem m²							Istabu iekš. augst.
tajā skaitā															
ēkas kop. platība	dzīvojamā platība							lodžija balkons				palīglaukums			
	kop. platība												tajā skaitā bez apk.		
2	3	4	5	6	7	8	9	10	11	12	13	14	15		
5,55	97.	1	√	39	1	istaba		15.03	15.03					2,50	
2.24					2	gaiteklis		3.17					3.17	"	
1.14					3	varmais ist.		3.26					3.26	"	
6.82					4	veikals		5.15					5.15	"	
0.24					39	dzīvokļu kopā:		26.61	15.03				11.58		
15.50															
					40	1	istaba	18.23	18.23					2,50	
						2	istaba	13.02	13.02					"	
6.19						3	veikals	6.27					6.27	"	
0.24						4	skapis	0.24					0.24	"	
2.39						5	varmais ist.	2.55					2.55	"	
1.15						6	teraste	1.17					1.17	"	
5.43						7	gaiteklis	5.65					5.65	"	
						8	balkons	0.96		0.96					
5.10					40	dzīvokļu kopā:		48.09	31.25		0.96		15.88		
					53	1	istaba	12.64	12.64					2,50	
						2	istaba	17.74	17.74					"	
						3	gaiteklis	5.73					5.73	"	
5.77						4	varmais ist.	2.48					2.48	"	
1.44						5	teraste	1.17					1.17	"	
1.18						6	veikals	6.88					6.88	"	
5.54						7	skapis	0.24					0.24	"	
0.24						8	balkons	0.96		0.96					
					53	dzīvokļu kopā:		47.84	30.38		0.96		16.50		
0.17															

Izpildīja

Pārbaudīja

Kopija pareiza

PLĀNA EKSPLIKĀCIJA

Pilsēta Obiņe rajons Kēgas pagasts _____ māju nos. _____
 iela, prosp. Kēdas mājas Nr. 4

Ieraksta datums	Celtni Nr.	Stāvs	Dzīvokļu Nr.	Telpu Nr.	Telpu nosaukumi	Tumša, pustumša	Laukums pēc iekšējiem izmēriem m²							Istabu iekš. augst.
							ēkas kop. platība	tajā skaitā					palīglaukums	
								dzīvojamā platība		lodžija balkons				
								kop. platība	tajā skaitā bez apk.					
1	2	3	4	5	6	7	8	9	10	11	12	13	14	15
5.13														
1.05														
2.17														
4.62														
12.97	3.06.97	Visa celtnē		Kopā:			3184,97	1740,87		34,56				1409,54
		f.sk. dzīvokļu		Kopā:			2589,30	1740,87		34,56				813,87
		f.sk. palīgtelpas		Kopā:			595,67							595,67
		dzīvokļu skaits				-	55 gab.							
6.85														
0.24														
2.24														
1.08														
5.59														
16.00														
164.36														
813.87														
10.58														
10.58														
10.58														
10.58														
12.32														

Izpildīja

Pārbaudīja

Kopija pareiza

